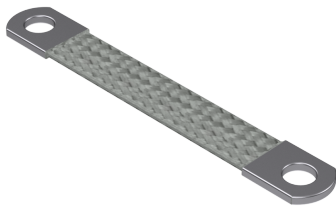


## Technisches Datenblatt

5-PT016020006C / Flachbänderder Edelstahl

(Stand 15/01/2024)



### Ausführungsmerkmale

Abmessungen (L / B / H) (mm)	200 x 16.2 x 2
Querschnitt	16mm <sup>2</sup>
Befestigungsbohrungen	M6 / M6
Gewicht (kg)	0.028
Bauteil	Flachbänderder
Material	Edelstahl
Montageart	Schraubmontage

## Bestellbezeichnung

Bezeichnung	Bestell-Nr.	Beschreibung	VE
Flachbänderder Edelstahl	5-PT016020006C	Querschnitt 16mm <sup>2</sup> , Bohrung beidseitig M6, Länge 200mm, nahtlose, aufgedruckte Kontakthülsen, Edelstahl V2 A 1.4301, Einzeldrahtdurchmesser 0,18mm	VE = 10 St.