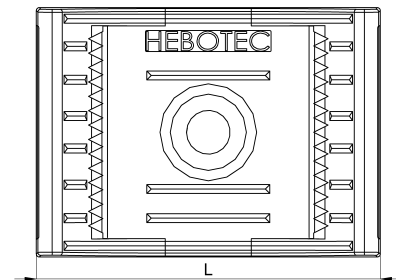
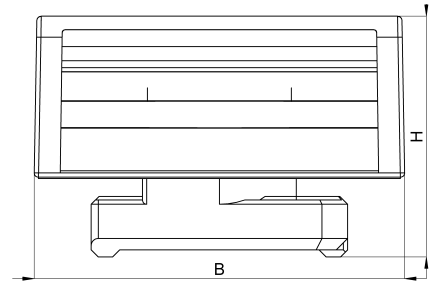


Technisches Datenblatt

3011-506C / KBS-C11 1,5 10-60 20

(Stand 15/01/2024)



Ausführungsmerkmale

Abmessungen (L / B / H) (mm)	36 x 26 x 16.9
Klemmbereich (mm)	10 - 60
Bandbreite (E) (mm)	20
Gewicht (kg)	0.008
Bauteil	Sockel
Material	Polyamid glasfaserverstärkt
Montageart	C-Schiene
Farbe	schwarz

Bestellbezeichnung

Bezeichnung	Bestell-Nr.	Beschreibung	VE
KBS-C11 1,5 10-60 20	3011-506C	HEBOFIX Klettbandsockel mit Klemmfuß für C-Schienen 11 mm, Materialstärke 1,5mm, Klemmb. 10-60mm, für Klettband 20mm, nach UL94-V0	VE = 10 St.