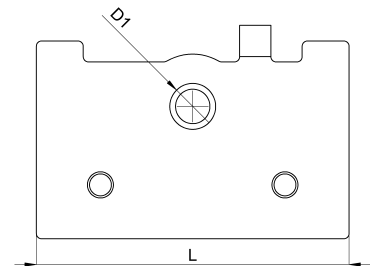
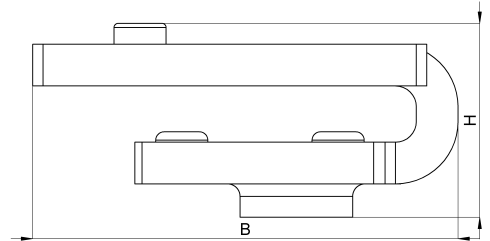
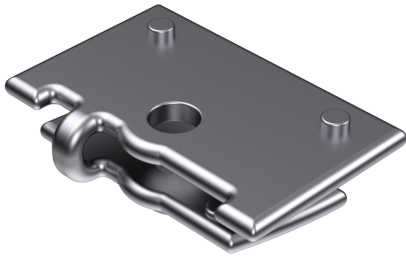


Technisches Datenblatt

3011-208C / Montageadapter C16/4 HSKB 35

(Stand 15/01/2024)



Ausführungsmerkmale

Abmessungen (L / B / H) (mm)	30.1 x 20.4 x 9.3
Lochdurchmesser D1 (mm)	4,3
Befestigungsbohrung 1	M4
Gewicht (kg)	0.013
Montageart	C-Schiene

Bestellbezeichnung

Bezeichnung	Bestell-Nr.	Beschreibung	VE
Montageadapter C16/4 HSKB 35	3011-208C	für C-Schienen 16 mm, für Schirmklammer Big HSKB 35-65 mm, M4, mit Verdrehenschutz	VE = 10 St.