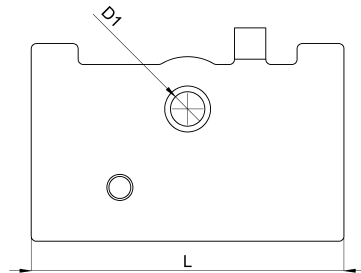
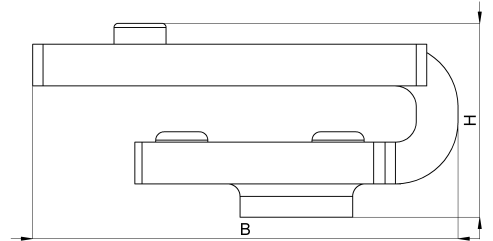
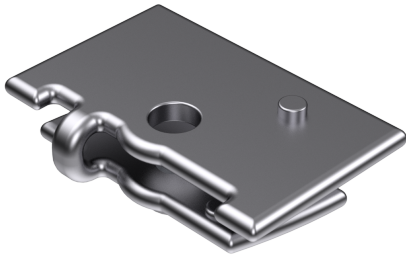


## Technisches Datenblatt

### 3011-204C / Montageadapter C16/4 KBS

(Stand 15/01/2024)



#### Ausführungsmerkmale

Abmessungen (L / B / H) (mm)	30.1 x 20.4 x 9.3
Lochdurchmesser D1 (mm)	4,3
Befestigungsbohrung 1	M4
Gewicht (kg)	0.013
Montageart	C-Schiene

## Bestellbezeichnung

Bezeichnung	Bestell-Nr.	Beschreibung	VE
Montageadapter C16/4 KBS	3011-204C	für C-Schienen 16 mm für KBS 8-35, KBS 10-60, mit Verdrehenschutz, M4	VE = 10 St.