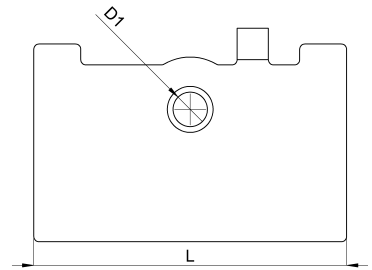
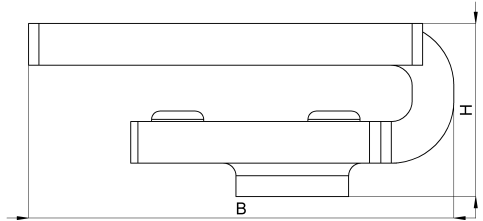


Technisches Datenblatt

Montagezubehör 3011-202C / Montageadapter C16/4

(Stand 15/01/2024)



Ausführungsmerkmale

Abmessungen (L / B / H) (mm)	20.4 x 30.1 x 8.3
Lochdurchmesser D1 (mm)	4,3
Befestigungsbohrung 1	M4
Gewicht (kg)	0.014
Montageart	C-Schiene

Bestellbezeichnung

Montagezubehör			
Bezeichnung	Bestell-Nr.	Beschreibung	VE
Montageadapter C16/4	3011-202C	für C-Schiene, ohne Verdrehschutz, M4	VE = 10 St.