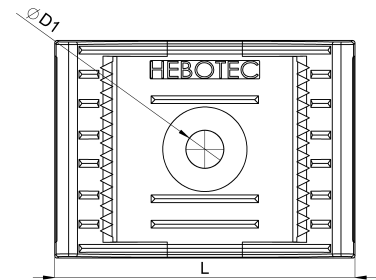
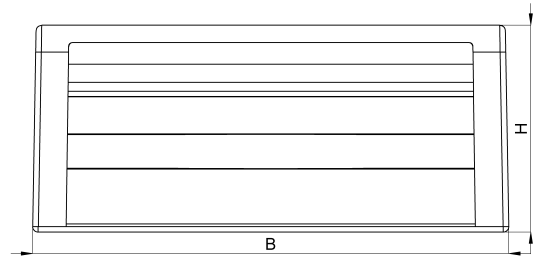
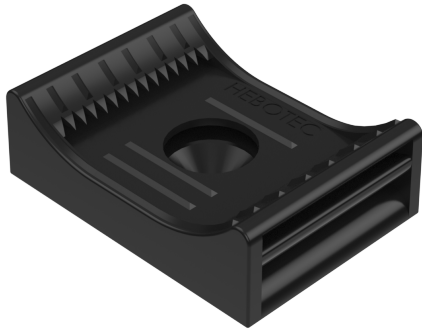


## Technisches Datenblatt

3011-006C / KBS 10-60 20

(Stand 15/01/2024)



### Ausführungsmerkmale

Abmessungen (L / B / H) (mm)	36 x 26 x 11.3
Klemmbereich (mm)	10 - 60
Bandbreite (E) (mm)	20
Lochdurchmesser D1 (mm)	4.3
Befestigungsbohrung 1	M4
Gewicht (kg)	0.006
Bauteil	Sockel
Material	Polyamid glasfaserverstärkt
Montageart	Schraubmontage
Farbe	schwarz

## Bestellbezeichnung

Bezeichnung	Bestell-Nr.	Beschreibung	VE
KBS 10-60 20	3011-006C	HEBOFIX Klettbandssockel für Direktmontage, Klemmb. 10-60mm, für Klettband 20mm, für M4 und M5, nach UL94-V0	VE = 10 St.