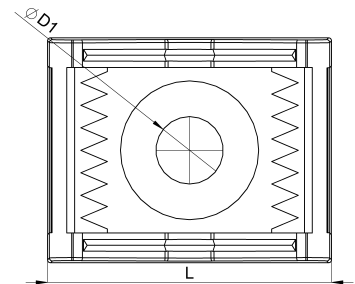
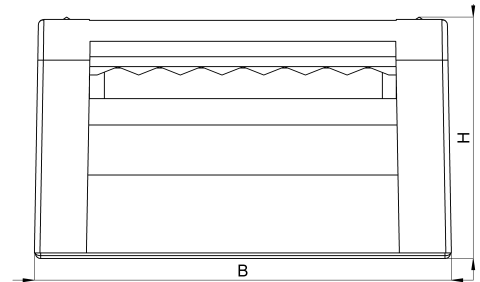


## Technisches Datenblatt

3011-002C / KBS 4-20 10

(Stand 15/01/2024)



### Ausführungsmerkmale

Abmessungen (L / B / H) (mm)	18.6 x 15 x 8.6
Klemmbereich (mm)	4 - 20
Bandbreite (E) (mm)	10
Lochdurchmesser D1 (mm)	4.3
Befestigungsbohrung 1	M4
Gewicht (kg)	0.002
Bauteil	Sockel
Material	Polyamid glasfaserverstärkt
Montageart	Schraubmontage
Farbe	schwarz

## Bestellbezeichnung

Bezeichnung	Bestell-Nr.	Beschreibung	VE
KBS 4-20 10	3011-002C	HEBOFIX Klettbandssockel für Direktmontage, Klemmb. 4-20mm, für Klettband 7,5mm und 10mm, für M4, nach UL94-V0	VE = 10 St.