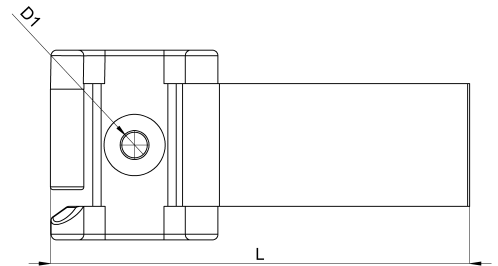
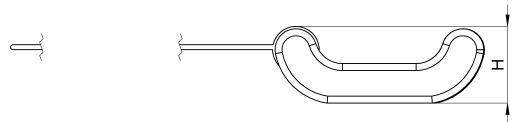


Technisches Datenblatt

Klettbandhalter 3010-001C / KBH 6 - 20

(Stand 15/01/2024)



Ausführungsmerkmale

Abmessungen (L / B / H) (mm)	75.1 x 34.1 x 11.1
Schirmdurchmesser Min/Max (mm)	6 / 20
Lochdurchmesser D1 (mm)	5,2
Befestigungsbohrung 1	M5
Gewicht (kg)	0.007
Bauteil	Sockel
Bauteil 2	Klettband
Material	Polyamid glasfaserverstärkt
Montageart	Schraubmontage

Bestellbezeichnung

Klettbandhalter			
Bezeichnung	Bestell-Nr.	Beschreibung	VE
KBH 6 - 20	3010-001C	Klettbandhalter für Direktmontage, Klemmbereich 6 - 20 mm, selbstverlöschend nach UL94-V2, Breite 20mm, Farbe schwarz	VE = 10 St.