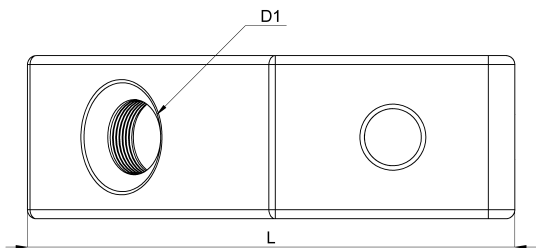
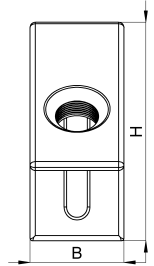
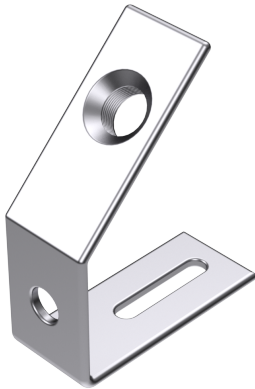


Technisches Datenblatt

1046-031C / MSC-53

(Stand 15/01/2024)



Ausführungsmerkmale

Abmessungen (L / B / H) (mm)	54 x 18 x 42
Lochdurchmesser D1 (mm)	6,3
Befestigungsbohrung 1	M6
Gewicht (kg)	0.030
Bauteil	Montagefuß
Material	Stahl verzinkt
Montageart	Schraubmontage

Bestellbezeichnung

Bezeichnung	Bestell-Nr.	Beschreibung	VE
MSC-53	1046-031C	Montagefuß, 40 x 18 x 53 mm	VE = 10 St.