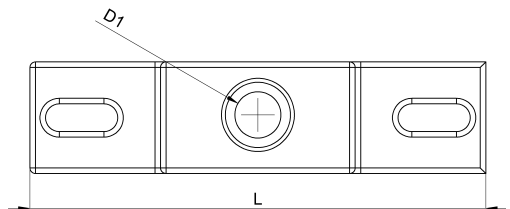
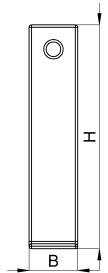


Technisches Datenblatt

1046-023C / MSB-90

(Stand 15/01/2024)



Ausführungsmerkmale

Abmessungen (L / B / H) (mm)	82 x 20 x 92
Lochdurchmesser D1 (mm)	6,3
Befestigungsbohrung 1	M6
Gewicht (kg)	0.075
Bauteil	Montagefuß
Material	Stahl verzinkt
Montageart	Schraubmontage

Bestellbezeichnung

Bezeichnung	Bestell-Nr.	Beschreibung	VE
MSB-90	1046-023C	Montagefuß, 80 x 20 x 90 mm	VE = 10 St.