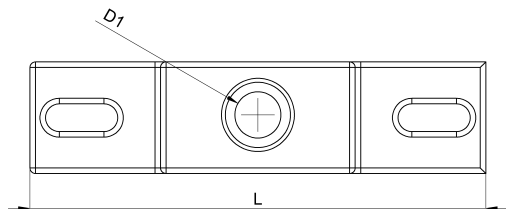
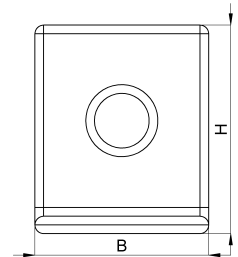
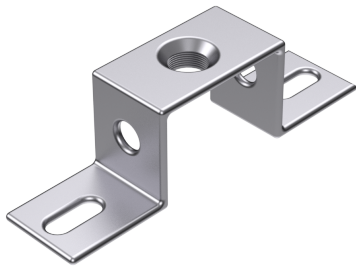


Technisches Datenblatt

1046-020C / MSB-20

(Stand 15/01/2024)



Ausführungsmerkmale

Abmessungen (L / B / H) (mm)	82 x 20 x 24
Lochdurchmesser D1 (mm)	8,3
Befestigungsbohrung 1	M8
Gewicht (kg)	0.032
Bauteil	Montagefuß
Material	Stahl verzinkt
Montageart	Schraubmontage

Bestellbezeichnung

Bezeichnung	Bestell-Nr.	Beschreibung	VE
MSB-20	1046-020C	Montagefuß, 80 x 20 x 20 mm	VE = 10 St.