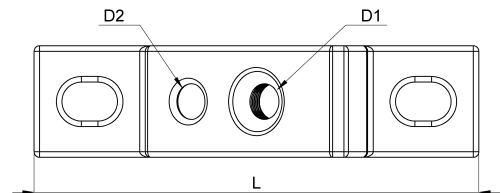
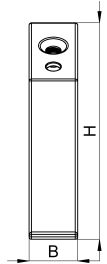


Technisches Datenblatt

1046-011C / MSA-68

(Stand 15/01/2024)



Ausführungsmerkmale

Abmessungen (L / B / H) (mm)	80 x 20 x 89
Lochdurchmesser (D1 / D2) (mm)	6,3, 6,3
Befestigungsbohrungen	M6 / M6
Gewicht (kg)	0.056
Bauteil	Montagefuß
Material	Stahl verzinkt
Montageart	Schraubmontage

Bestellbezeichnung

Bezeichnung	Bestell-Nr.	Beschreibung	VE
MSA-68	1046-011C	Montagefuß, 80 x 20 x 68 mm	VE = 10 St.