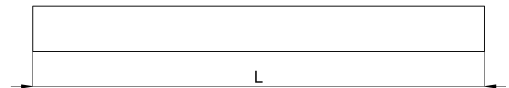
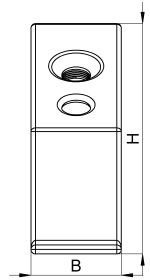


## Technisches Datenblatt

### Montagefüße 1046-010C / MSA-49

(Stand 15/01/2024)



#### Ausführungsmerkmale

Abmessungen (L / B / H) (mm)	80 x 20 x 49
Lochdurchmesser (D1 / D2) (mm)	6,3, 6,3
Befestigungsbohrungen	M6 / M6
Gewicht (kg)	0.044
Bauteil	Montagefuß
Material	Stahl verzinkt
Montageart	Schraubmontage

## Bestellbezeichnung

<b>Montagefüße</b>			
<b>Bezeichnung</b>	<b>Bestell-Nr.</b>	<b>Beschreibung</b>	<b>VE</b>
MSA-49	1046-010C	Montagefuß, 80 x 20 x 49 mm	VE = 10 St.