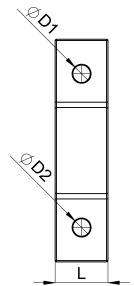
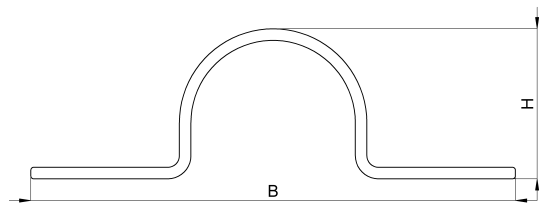


Technisches Datenblatt

1044-037F / ESD 28,5

(Stand 26/06/2024)



Ausführungsmerkmale

Abmessungen (L / B / H) (mm)	20 x 84 x 26
Schirmdurchmesser Min/Max (mm)	26 / 28.5
Lochdurchmesser (D1 / D2) (mm)	6.6, 6.6
Befestigungsbohrungen	M6 / M6
Gewicht (kg)	0.033
Bauteil	Montagefuß
Material	Stahl verzinkt
Montageart	Schraubmontage

Bestellbezeichnung

Bezeichnung	Bestell-Nr.	Beschreibung	VE
ESD 28,5	1044-037F	Erdungsschelle mit 2 Befestigungslaschen, Klemmbereich 26,0 - 28,5mm, M6, verzinkt	VE = 100 St.