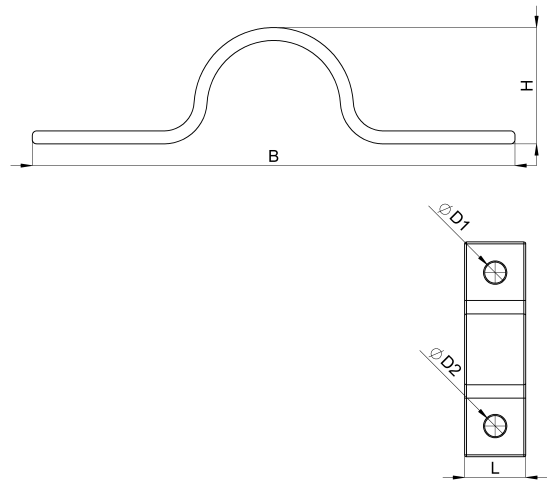


Technisches Datenblatt

1044-033F / ESD 15,5

(Stand 26/06/2024)



Ausführungsmerkmale

Abmessungen (L / B / H) (mm)	16 x 56 x 13,5
Schirmdurchmesser Min/Max (mm)	13 / 15,5
Lochdurchmesser (D1 / D2) (mm)	5,5, 5,5
Befestigungsbohrungen	M5 / M5
Gewicht (kg)	0,012
Bauteil	Montagefuß
Material	Stahl verzinkt
Montageart	Schraubmontage

Bestellbezeichnung

Bezeichnung	Bestell-Nr.	Beschreibung	VE
ESD 15,5	1044-033F	Erdungsschelle mit 2 Befestigungslaschen, Klemmbereich 13,00 - 15,5mm, M5, verzinkt	VE = 100 St.