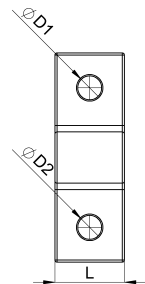
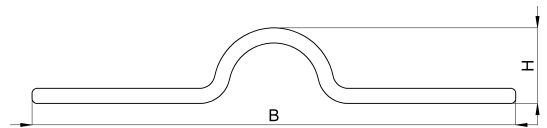


Technisches Datenblatt

1044-031F / ESD 9

(Stand 26/06/2024)



Ausführungsmerkmale	
Abmessungen (L / B / H) (mm)	16 x 48 x 7.5
Schirmdurchmesser Min/Max (mm)	7 / 9
Lochdurchmesser (D1 / D2) (mm)	5.5, 5.5
Befestigungsbohrungen	M5 / M5
Gewicht (kg)	0.009
Bauteil	Montagefuß
Material	Stahl verzinkt
Montageart	Schraubmontage

Bestellbezeichnung

Bezeichnung	Bestell-Nr.	Beschreibung	VE
ESD 9	1044-031F	Erdungsschelle mit 2 Befestigungslaschen, Klemmbereich 7,0 - 9,0mm, M5, verzinkt	VE = 100 St.