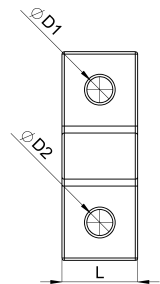
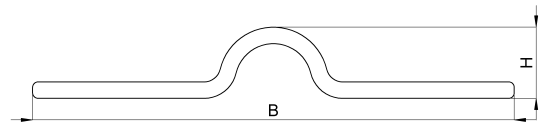


## Technisches Datenblatt

1044-030F / ESD 7

(Stand 26/06/2024)



### Ausführungsmerkmale

|                                |                |
|--------------------------------|----------------|
| Abmessungen (L / B / H) (mm)   | 16 x 44 x 6.5  |
| Schirmdurchmesser Min/Max (mm) | 5.5 / 7        |
| Lochdurchmesser (D1 / D2) (mm) | 5.5, 5.5       |
| Befestigungsbohrungen          | M5 / M5        |
| Gewicht (kg)                   | 0.008          |
| Bauteil                        | Montagefuß     |
| Material                       | Stahl verzinkt |
| Montageart                     | Schraubmontage |

## Bestellbezeichnung

| Bezeichnung | Bestell-Nr. | Beschreibung   | VE           |
|-------------|-------------|--|--------------|
| ESD 7       | 1044-030F   | Erdungsschelle mit 2 Befestigungslaschen, Klemmbereich 5,5 - 7,0mm, M5, verzinkt | VE = 100 St. |