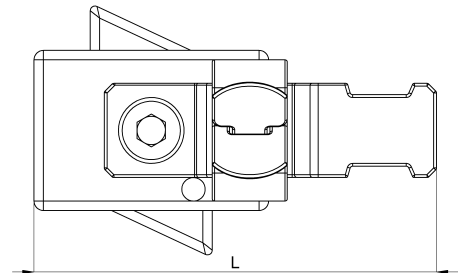
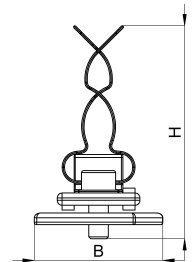


Technisches Datenblatt

1037-032C / SKDZ 4 7 - 18 C11

(Stand 15/01/2024)



Ausführungsmerkmale

Abmessungen (L / B / H) (mm)	42.9 x 26.4 x 43.8
Schirmdurchmesser Min/Max (mm)	7 / 18
Zugentlastung	Ja
Gewicht (kg)	0.019
Bauteil	Schirmklammer
Bauteil 2	Adapter
Material	Federstahl verzinkt
Montageart	C-Schiene

Bestellbezeichnung

Bezeichnung	Bestell-Nr.	Beschreibung	VE
SKDZ 4 7 - 18 C11	1037-032C	Schirmklammer mit Montageadapter für C-Schiene 11mm, mit Zugentlastung, Bohrung für M4, Schirmdurchmesser 7-18mm	VE = 10 St.