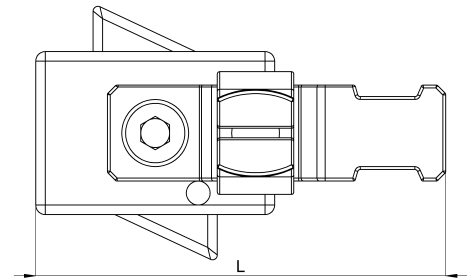
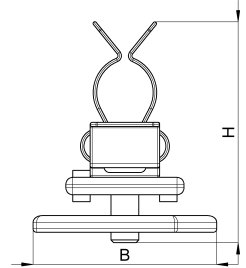
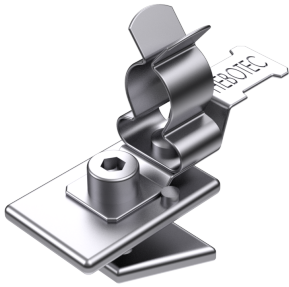


Technisches Datenblatt

1037-024C / SKDZ 4 8 - 11 C11

(Stand 15/01/2024)



Ausführungsmerkmale

Abmessungen (L / B / H) (mm)	42.9 x 26.4 x 31.8
Schirmdurchmesser Min/Max (mm)	8 / 11
Zugentlastung	Ja
Gewicht (kg)	0.019
Bauteil	Schirmklammer
Bauteil 2	Adapter
Material	Federstahl verzinkt
Montageart	C-Schiene

Bestellbezeichnung

Bezeichnung	Bestell-Nr.	Beschreibung	VE
SKDZ 4 8 - 11 C11	1037-024C	Schirmklammer mit Montageadapter für C-Schiene 11mm, mit Zugentlastung, Bohrung für M4, Schirmdurchmesser 8-11mm	VE = 10 St.