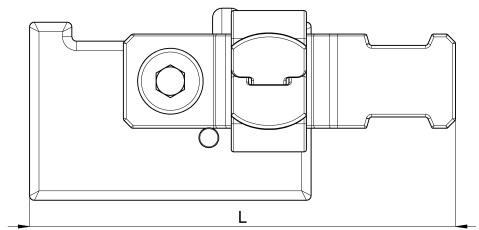
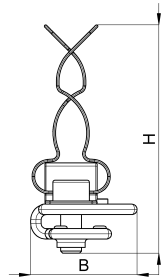
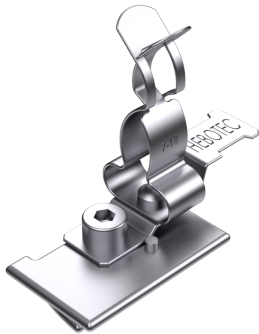


## Technisches Datenblatt

1037-012C / SKDZ 4 7 - 18 C16

(Stand 15/01/2024)



Ausführungsmerkmale	
Abmessungen (L / B / H) (mm)	45.4 x 20.4 x 43.9
Schirmdurchmesser Min/Max (mm)	7 / 18
Zugentlastung	Ja
Gewicht (kg)	0.019
Bauteil	Schirmklammer
Bauteil 2	Adapter
Material	Federstahl verzinkt
Montageart	C-Schiene

## Bestellbezeichnung

Bezeichnung	Bestell-Nr.	Beschreibung	VE
SKDZ 4 7 - 18 C16	1037-012C	Schirmklammer mit Montageadapter für C-Schiene 16mm, mit Zugentlastung, Bohrung für M4, Schirmdurchmesser 7-18mm	VE = 10 St.