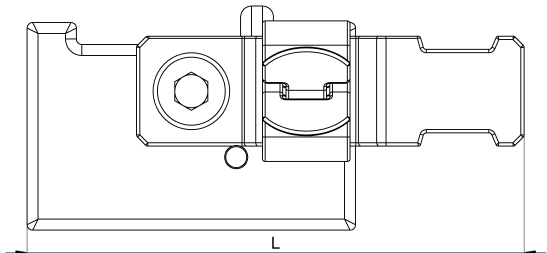
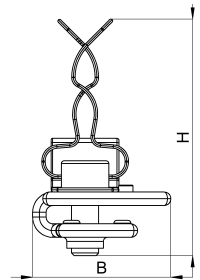
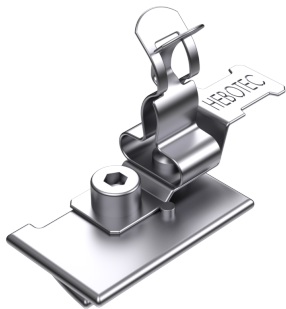


Technisches Datenblatt

1037-011C / SKDZ 4 3 - 12 C16

(Stand 15/01/2024)



Ausführungsmerkmale

Abmessungen (L / B / H) (mm)	45.4 x 20.4 x 35
Schirmdurchmesser Min/Max (mm)	3 / 12
Zugentlastung	Ja
Gewicht (kg)	0.018
Bauteil	Schirmklammer
Bauteil 2	Adapter
Material	Federstahl verzinkt
Montageart	C-Schiene

Bestellbezeichnung

Bezeichnung	Bestell-Nr.	Beschreibung	VE
SKDZ 4 3 - 12 C16	1037-011C	Schirmklammer mit Montageadapter für C-Schiene 16mm, mit Zugentlastung, Bohrung für M4, Schirmdurchmesser 3-12mm	VE = 10 St.