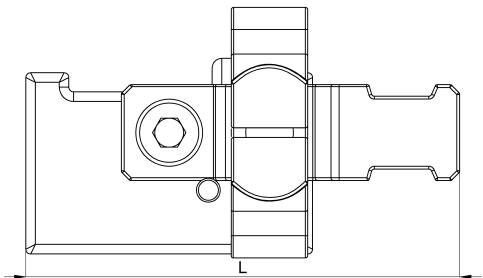
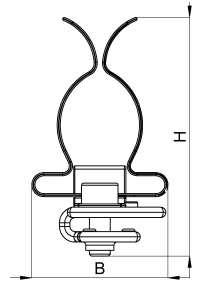


## Technisches Datenblatt

1037-006C / SKDZ 4 17 - 30 C16

(Stand 15/01/2024)



### Ausführungsmerkmale

Abmessungen (L / B / H) (mm)	45.4 x 26.1 x 45.8
Schirmdurchmesser Min/Max (mm)	17 / 30
Zugentlastung	Ja
Gewicht (kg)	0.020
Bauteil	Schirmklammer
Bauteil 2	Adapter
Material	Federstahl verzinkt
Montageart	C-Schiene

## Bestellbezeichnung

Bezeichnung	Bestell-Nr.	Beschreibung	VE
SKDZ 4 17 - 30 C16	1037-006C	Schirmklammer mit Montageadapter für C-Schiene 16mm, mit Zugentlastung, Bohrung für M4, Schirmdurchmesser 17- 30mm	VE = 10 St.