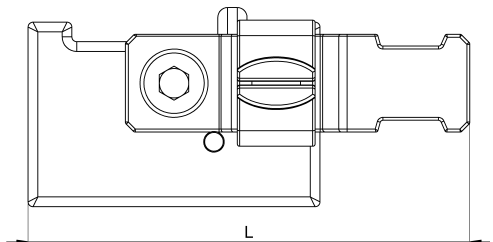
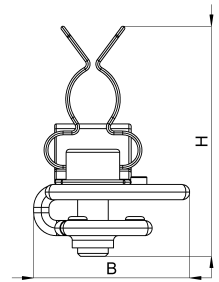
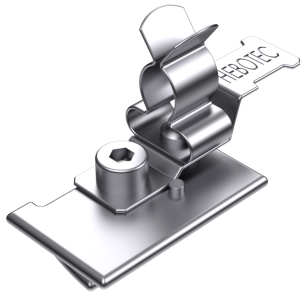


Technisches Datenblatt

1037-003C / SKDZ 4 6 - 8 C16

(Stand 15/01/2024)



Ausführungsmerkmale

| | |
|--------------------------------|---------------------|
| Abmessungen (L / B / H) (mm) | 45.4 x 20.4 x 30.2 |
| Schirmdurchmesser Min/Max (mm) | 6 / 8 |
| Zugentlastung | Ja |
| Gewicht (kg) | 0.020 |
| Bauteil | Schirmklammer |
| Bauteil 2 | Adapter |
| Material | Federstahl verzinkt |
| Montageart | C-Schiene |

Bestellbezeichnung

| Bezeichnung | Bestell-Nr. | Beschreibung | VE |
|------------------|-------------|---|-------------|
| SKDZ 4 6 - 8 C16 | 1037-003C | Schirmklammer mit Montageadapter für C-Schiene 16mm, mit Zugentlastung, Bohrung für M4, Schirmdurchmesser 6-8mm | VE = 10 St. |