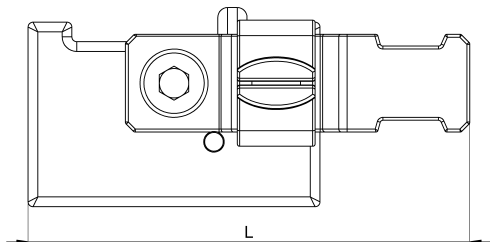
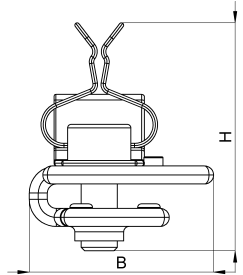
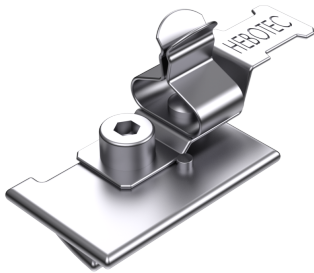


Technisches Datenblatt

Schirmklammern 1037-001C / SKDZ 4 1,5 - 3 C16

(Stand 15/01/2024)



Ausführungsmerkmale

Abmessungen (L / B / H) (mm)	45.4 x 20.4 x 25.3
Schirmdurchmesser Min/Max (mm)	1.5 / 3
Zugentlastung	Ja
Gewicht (kg)	0.020
Bauteil	Schirmklammer
Bauteil 2	Adapter
Material	Federstahl verzinkt
Montageart	C-Schiene

Bestellbezeichnung

Schirmklammern			
Bezeichnung	Bestell-Nr.	Beschreibung	VE
SKDZ 4 1,5 - 3 C16	1037-001C	Schirmklammer mit Montageadapter für C-Schiene 16mm, mit Zugentlastung, Bohrung für M4, Schirmdurchmesser 1,5 - 3 mm	VE = 10 St.