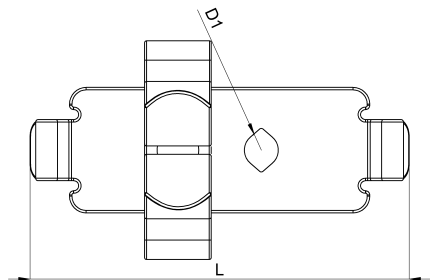
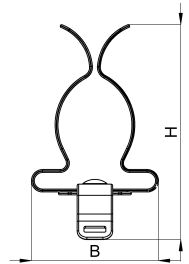


Technisches Datenblatt

1035-266C / SKL 8/10 17-30

(Stand 15/01/2024)



Ausführungsmerkmale	
Abmessungen (L / B / H) (mm)	45.5 x 26.1 x 44.2
Schirmdurchmesser Min/Max (mm)	17 / 30
Lochdurchmesser D1 (mm)	4,1
Zugentlastung	Ja
Gewicht (kg)	0.005
Bauteil	Schirmklammer
Material	Federstahl verzinkt
Montageart	Lochblech

Bestellbezeichnung

Bezeichnung	Bestell-Nr.	Beschreibung	VE
SKL 8/10 17-30	1035-266C	Schirmklammer für Lochblech für Schirmdurchmesser 17-30 mm, Lochabstand 42 mm	VE = 10 St.