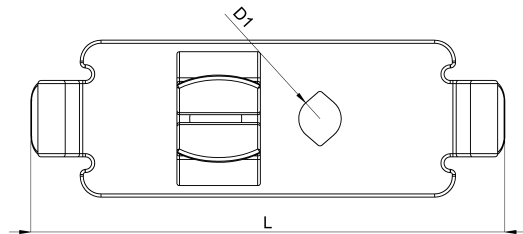
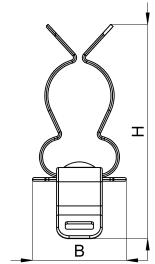


## Technisches Datenblatt

1035-265C / SKL 8/10 11-16

(Stand 29/03/2024)



### Ausführungsmerkmale

Abmessungen (L / B / H) (mm)	45.5 x 15.1 x 34.3
Schirmdurchmesser Min/Max (mm)	11 / 16
Lochdurchmesser D1 (mm)	4,1
Zugentlastung	Ja
Gewicht (kg)	0.005
Bauteil	Schirmklammer
Material	Federstahl verzinkt
Montageart	Lochblech

## Bestellbezeichnung

Bezeichnung	Bestell-Nr.	Beschreibung	VE
SKL 8/10 11-16	1035-265C	Schirmklammer für Lochblech für Schirmdurchmesser 11-16 mm, Lochabstand 42 mm	VE = 10 St.