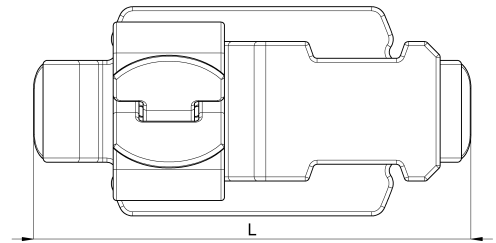
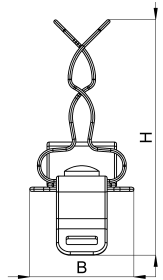


Technisches Datenblatt

Schirmklammern 1035-042C / SKLZ 8/12 3-12

(Stand 23/01/2024)



Ausführungsmerkmale

Abmessungen (L / B / H) (mm)	31.5 x 15.1 x 33.9
Schirmdurchmesser Min/Max (mm)	3 / 12
Zugentlastung	Ja
Gewicht (kg)	0.006
Bauteil	Schirmklammer
Material	Federstahl verzinkt
Montageart	Lochblech

Bestellbezeichnung

Schirmklammern			
Bezeichnung	Bestell-Nr.	Beschreibung	VE
SKLZ 8/12 3-12	1035-042C	Schirmklammer für Lochblech mit Zugentlastung für Schirmdurchmesser 3-12 mm, Lochabstand 28mm	VE = 10 St.