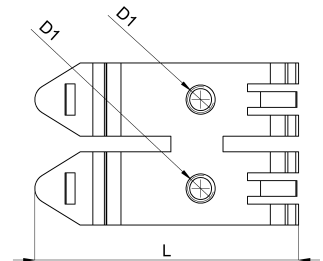
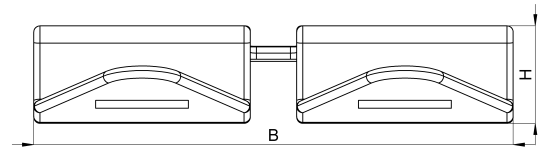
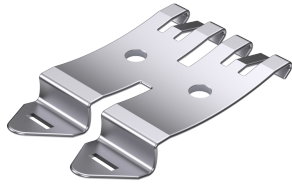


Technisches Datenblatt

1030-026D / Schnappfuß doppelt M5

(Stand 15/01/2024)



Ausführungsmerkmale

| | |
|--------------------------------|-------------------|
| Abmessungen (L / B / H) (mm) | 51.1 x 31.1 x 6.3 |
| Lochdurchmesser (D1 / D2) (mm) | 5,2, 5,2 |
| Befestigungsbohrungen | M5 / M5 |
| Gewicht (kg) | 0.009 |
| Bauteil | Schnappfuß |
| Material | Stahl vernickelt |
| Montageart | Hutschiene |

Bestellbezeichnung

| Bezeichnung | Bestell-Nr. | Beschreibung | VE |
|-----------------------|-------------|--|-------------|
| Schnappfuß doppelt M5 | 1030-026D | mit M5 Gewindebohrung für Montage auf 35mm Hutschiene | VE = 25 St. |