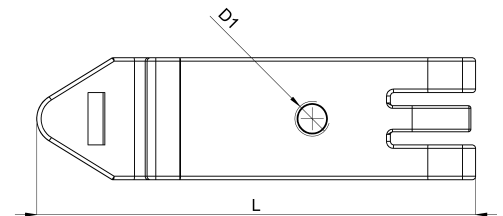
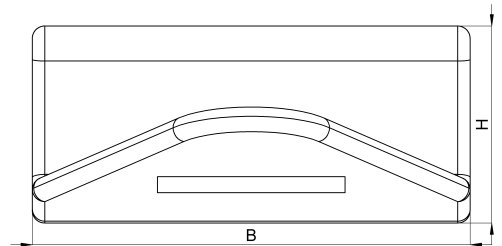


Technisches Datenblatt

Montagefüße 1030-020D / Schnappfuß M4 mit Gewinde

(Stand 15/01/2024)



Ausführungsmerkmale

| | |
|------------------------------|-------------------|
| Abmessungen (L / B / H) (mm) | 50.9 x 14.1 x 6.3 |
| Lochdurchmesser D1 (mm) | 4,3 |
| Gewicht (kg) | 0.004 |
| Bauteil | Schnappfuß |
| Material | Stahl vernickelt |
| Montageart | Hutschiene |

Bestellbezeichnung

| Montagefüße | | | |
|---------------------------|--------------------|--|-------------|
| Bezeichnung | Bestell-Nr. | Beschreibung | VE |
| Schnappfuß M4 mit Gewinde | 1030-020D | mit M4 Gewinde für Montage auf 35mm Hutschiene | VE = 25 St. |