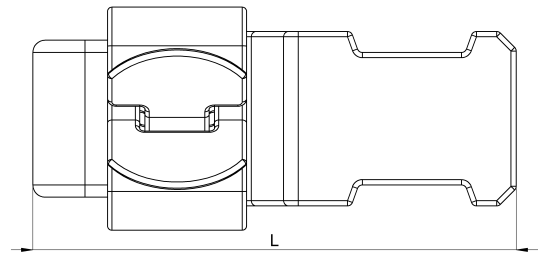
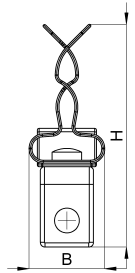


Technisches Datenblatt

1022-807F / SKD 90° Z 4 3-12

(Stand 19/06/2024)



Ausführungsmerkmale

| | |
|--------------------------------|---------------------|
| Abmessungen (L / B / H) (mm) | 27.8 x 12.8 x 37.8 |
| Schirmdurchmesser Min/Max (mm) | 3 / 12 |
| Lochdurchmesser D1 (mm) | 4,2 |
| Befestigungsbohrung 1 | M4 |
| Zugentlastung | Ja |
| Gewicht (kg) | 0.004 |
| Bauteil | Schirmklammer |
| Material | Federstahl verzinkt |
| Montageart | Schraubmontage |

Bestellbezeichnung

| Bezeichnung | Bestell-Nr. | Beschreibung | VE |
|------------------|-------------|-------------------------------------------------------------------------------------------------------------------------|--------------|
| SKD 90° Z 4 3-12 | 1022-807F | Schirmklammer für Direktmontage, um 90° gewinkelter Träger, mit Zugentlastung, Bohrung für M4, Schirmdurchmesser 3-12mm | VE = 100 St. |