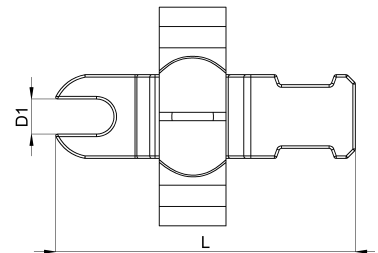
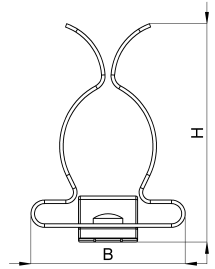


Technisches Datenblatt

1022-536C / SKDLZ 17 - 30

(Stand 19/06/2024)



Ausführungsmerkmale

Abmessungen (L / B / H) (mm)	35.9 x 26.1 x 37
Schirmdurchmesser Min/Max (mm)	17 / 30
Lochdurchmesser D1 (mm)	4.3
Befestigungsbohrung 1	M4
Zugentlastung	Ja
Gewicht (kg)	0.005
Bauteil	Schirmklammer
Material	Federstahl verzinkt
Montageart	Schraubmontage

Bestellbezeichnung

Bezeichnung	Bestell-Nr.	Beschreibung	VE
SKDLZ 17 - 30	1022-536C	Schirmklammer auf Direktmontagefuß mit offenem Langloch mit Bohrung für M4, Schirmdurchmesser 17-30mm, mit Zugentlastung	VE = 10 St.