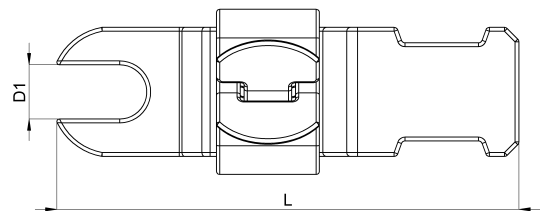
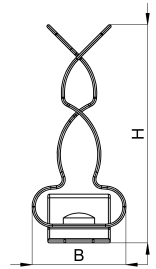


Technisches Datenblatt

1022-532C / SKDLZ 7 - 18

(Stand 19/06/2024)



Ausführungsmerkmale

Abmessungen (L / B / H) (mm)	35.9 x 15 x 35
Schirmdurchmesser Min/Max (mm)	7 / 18
Lochdurchmesser D1 (mm)	4.3
Befestigungsbohrung 1	M4
Zugentlastung	Ja
Gewicht (kg)	0.005
Bauteil	Schirmklammer
Material	Federstahl verzinkt
Montageart	Schraubmontage

Bestellbezeichnung

Bezeichnung	Bestell-Nr.	Beschreibung	VE
SKDLZ 7 - 18	1022-532C	Schirmklammer auf Direktmontagefuß mit offenem Langloch mit Bohrung für M4, Schirmdurchmesser 7-18mm, mit Zugentlastung	VE = 10 St.