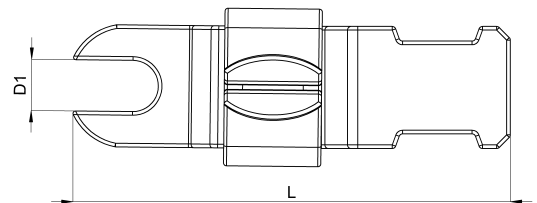
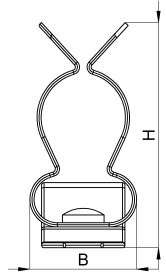


## Technisches Datenblatt

1022-525C / SKDLZ 11 - 16

(Stand 19/06/2024)



### Ausführungsmerkmale

Abmessungen (L / B / H) (mm)	35.9 x 12.8 x 27.1
Schirmdurchmesser Min/Max (mm)	11 / 16
Lochdurchmesser D1 (mm)	4.1
Befestigungsbohrung 1	M4
Zugentlastung	Ja
Gewicht (kg)	0.005
Bauteil	Schirmklammer
Material	Federstahl verzinkt
Montageart	Schraubmontage

## Bestellbezeichnung

Bezeichnung	Bestell-Nr.	Beschreibung	VE
SKDLZ 11 - 16	1022-525C	Schirmklammer auf Direktmontagefuß mit offenem Langloch mit Bohrung für M4, Schirmdurchmesser 11-16mm, mit Zugentlastung	VE = 10 St.