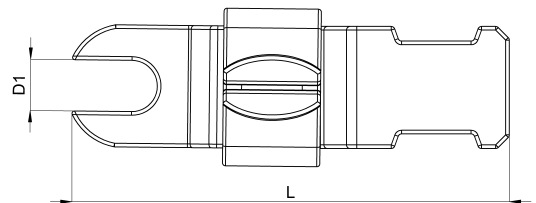
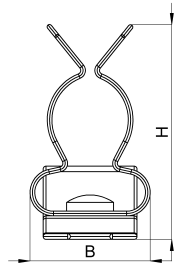


Technisches Datenblatt

1022-524C / SKDLZ 8 - 11

(Stand 19/06/2024)



Ausführungsmerkmale

Abmessungen (L / B / H) (mm)	35.9 x 12.8 x 22.9
Schirmdurchmesser Min/Max (mm)	8 / 11
Lochdurchmesser D1 (mm)	4.2
Befestigungsbohrung 1	M4
Zugentlastung	Ja
Gewicht (kg)	0.005
Bauteil	Schirmklammer
Material	Federstahl verzinkt
Montageart	Schraubmontage

Bestellbezeichnung

Bezeichnung	Bestell-Nr.	Beschreibung	VE
SKDLZ 8 - 11	1022-524C	Schirmklammer auf Direktmontagefuß mit offenem Langloch mit Bohrung für M4, Schirmdurchmesser 8-11mm, mit Zugentlastung	VE = 10 St.