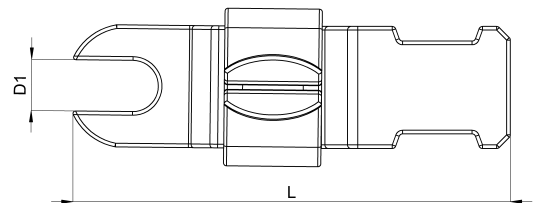
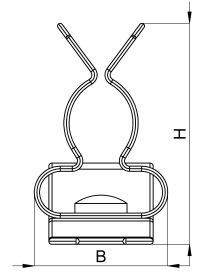
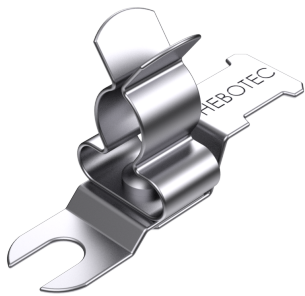


Technisches Datenblatt

1022-523C / SKDLZ 6 - 8

(Stand 19/06/2024)



Ausführungsmerkmale

Abmessungen (L / B / H) (mm)	35.9 x 12.8 x 21.2
Schirmdurchmesser Min/Max (mm)	6 / 8
Lochdurchmesser D1 (mm)	4.2
Befestigungsbohrung 1	M4
Zugentlastung	Ja
Gewicht (kg)	0.005
Bauteil	Schirmklammer
Material	Federstahl verzinkt
Montageart	Schraubmontage

Bestellbezeichnung

Bezeichnung	Bestell-Nr.	Beschreibung	VE
SKDLZ 6 - 8	1022-523C	Schirmklammer auf Direktmontagefuß mit offenem Langloch mit Bohrung für M4, Schirmdurchmesser 6-8mm, mit Zugentlastung	VE = 10 St.