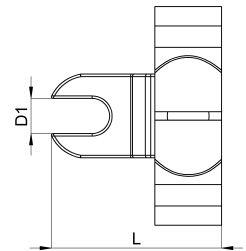
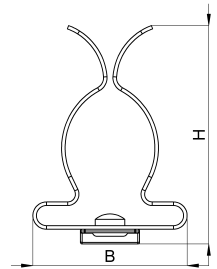


## Technisches Datenblatt

1022-516C / SKDL 17 - 30

(Stand 19/06/2024)



### Ausführungsmerkmale

Abmessungen (L / B / H) (mm)	20.4 x 26.1 x 37.1
Schirmdurchmesser Min/Max (mm)	17 / 30
Lochdurchmesser D1 (mm)	4.2
Befestigungsbohrung 1	M4
Gewicht (kg)	0.006
Bauteil	Schirmklammer
Material	Federstahl verzinkt
Montageart	Schraubmontage

## Bestellbezeichnung

Bezeichnung	Bestell-Nr.	Beschreibung	VE
SKDL 17 - 30	1022-516C	Schirmklammer auf Direktmontagefuß mit offenem Langloch mit Bohrung für M4, Schirmdurchmesser 17-30mm	VE = 10 St.