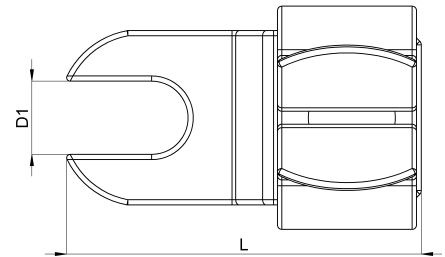
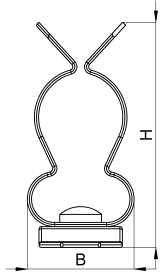


Technisches Datenblatt

1022-505C / SKDL 11 - 16

(Stand 19/06/2024)



Ausführungsmerkmale

Abmessungen (L / B / H) (mm)	20.8 x 12.8 x 27.1
Schirmdurchmesser Min/Max (mm)	11 / 16
Lochdurchmesser D1 (mm)	4.2
Befestigungsbohrung 1	M4
Gewicht (kg)	0.004
Bauteil	Schirmklammer
Material	Federstahl verzinkt
Montageart	Schraubmontage

Bestellbezeichnung

Bezeichnung	Bestell-Nr.	Beschreibung	VE
SKDL 11 - 16	1022-505C	Schirmklammer auf Direktmontagefuß mit offenem Langloch mit Bohrung für M4, Schirmdurchmesser 11 - 16mm	VE = 10 St.