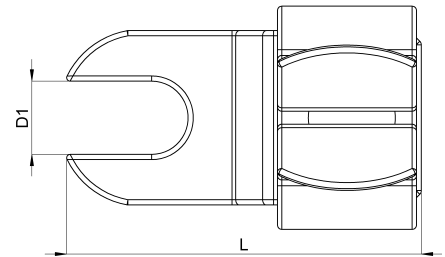
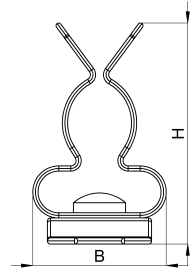


## Technisches Datenblatt

1022-503C / SKDL 6 - 8

(Stand 19/06/2024)



### Ausführungsmerkmale

Abmessungen (L / B / H) (mm)	20.8 x 12.8 x 21.2
Schirmdurchmesser Min/Max (mm)	6 / 8
Lochdurchmesser D1 (mm)	4.3
Befestigungsbohrung 1	M4
Gewicht (kg)	0.004
Bauteil	Schirmklammer
Material	Federstahl verzinkt
Montageart	Schraubmontage

## Bestellbezeichnung

Bezeichnung	Bestell-Nr.	Beschreibung	VE
SKDL 6 - 8	1022-503C	Schirmklammer auf Direktmontagefuß mit offenem Langloch mit Bohrung für M4, Schirmdurchmesser 6 - 8 mm	VE = 10 St.