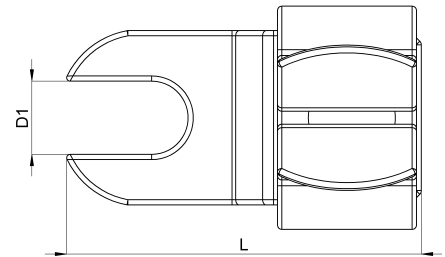
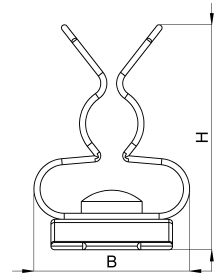


Technisches Datenblatt

1022-502C / SKDL 3 - 6

(Stand 19/06/2024)



Ausführungsmerkmale

Abmessungen (L / B / H) (mm)	20.8 x 12.8 x 18.5
Schirmdurchmesser Min/Max (mm)	3 / 6
Lochdurchmesser D1 (mm)	4.2
Befestigungsbohrung 1	M4
Gewicht (kg)	0.004
Bauteil	Schirmklammer
Material	Federstahl verzinkt
Montageart	Schraubmontage

Bestellbezeichnung

Bezeichnung	Bestell-Nr.	Beschreibung	VE
SKDL 3 - 6	1022-502C	Schirmklammer auf Direktmontagefuß mit offenem Langloch mit Bohrung für M4, Schirmdurchmesser 3 - 6 mm	VE = 10 St.