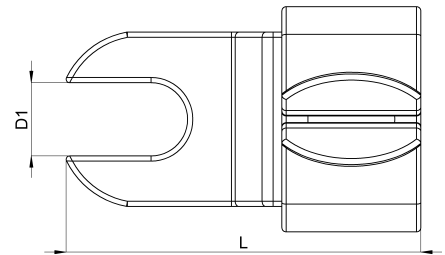
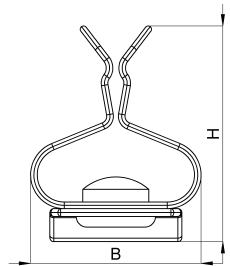


Technisches Datenblatt

1022-501C / SKDL 1,5 - 3

(Stand 19/06/2024)



Ausführungsmerkmale

| | |
|--------------------------------|---------------------|
| Abmessungen (L / B / H) (mm) | 20.4 x 12.9 x 16.3 |
| Schirmdurchmesser Min/Max (mm) | 1.5 / 3 |
| Lochdurchmesser D1 (mm) | 4.2 |
| Befestigungsbohrung 1 | M4 |
| Gewicht (kg) | 0.004 |
| Bauteil | Schirmklammer |
| Material | Federstahl verzinkt |
| Montageart | Schraubmontage |

Bestellbezeichnung

| Bezeichnung | Bestell-Nr. | Beschreibung | VE |
|--------------|-------------|---|-------------|
| SKDL 1,5 - 3 | 1022-501C | Schirmklammer auf Direktmontagefuß mit offenem Langloch mit Bohrung für M4, Schirmdurchmesser 1,5 - 3 mm | VE = 10 St. |