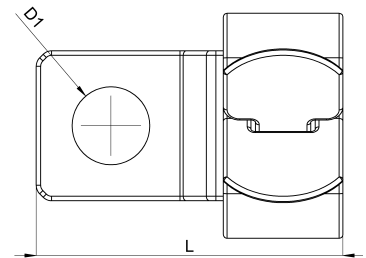
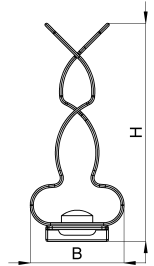


Technisches Datenblatt

1022-332C / SKD 5 7 - 18

(Stand 15/01/2024)



Ausführungsmerkmale

Abmessungen (L / B / H) (mm)	19.5 x 15.1 x 34.9
Schirmdurchmesser Min/Max (mm)	7 / 18
Lochdurchmesser D1 (mm)	5.2
Befestigungsbohrung 1	M5
Gewicht (kg)	0.003
Bauteil	Schirmklammer
Material	Federstahl verzinkt
Montageart	Schraubmontage

Bestellbezeichnung

Bezeichnung	Bestell-Nr.	Beschreibung	VE
SKD 5 7 - 18	1022-332C	Schirmklammer für Direktmontage, Bohrung für M5, Schirmdurchmesser 7-18mm	VE = 10 St.