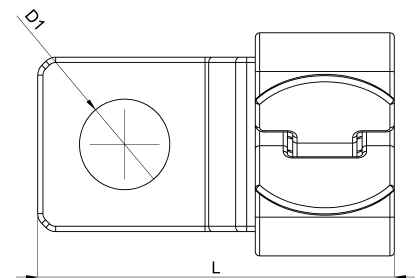
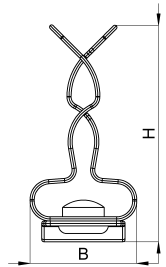


Technisches Datenblatt

1022-331C / SKD 5 3 - 12

(Stand 15/01/2024)



Ausführungsmerkmale	
Abmessungen (L / B / H) (mm)	19.5 x 12.8 x 25.1
Schirmdurchmesser Min/Max (mm)	3 / 12
Lochdurchmesser D1 (mm)	5.3
Befestigungsbohrung 1	M5
Gewicht (kg)	0.003
Bauteil	Schirmklammer
Material	Federstahl verzinkt
Montageart	Schraubmontage

Bestellbezeichnung

Bezeichnung	Bestell-Nr.	Beschreibung	VE
SKD 5 3 - 12	1022-331C	Schirmklammer für Direktmontage, Bohrung für M5, Schirmdurchmesser 3-12mm	VE = 10 St.