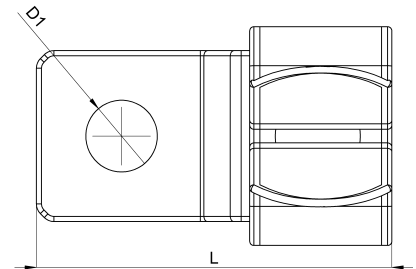
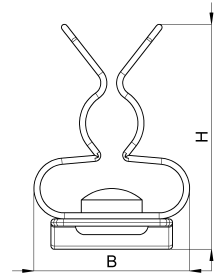


## Technisches Datenblatt

1022-322C / SKD 5 3 - 6

(Stand 15/01/2024)



### Ausführungsmerkmale

Abmessungen (L / B / H) (mm)	19.5 x 12.8 x 18.6
Schirmdurchmesser Min/Max (mm)	3 / 6
Lochdurchmesser D1 (mm)	5.2
Befestigungsbohrung 1	M5
Gewicht (kg)	0.004
Bauteil	Schirmklammer
Material	Federstahl verzinkt
Montageart	Schraubmontage

## Bestellbezeichnung

Bezeichnung	Bestell-Nr.	Beschreibung	VE
SKD 5 3 - 6	1022-322C	Schirmklammer für Direktmontage, Bohrung für M5, Schirmdurchmesser 3-6mm	VE = 10 St.