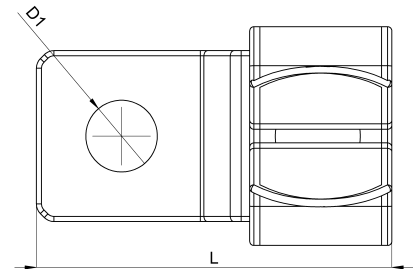
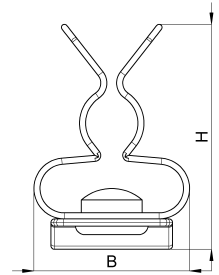


Technisches Datenblatt

1022-302C / SKD 4 3 - 6

(Stand 15/01/2024)



Ausführungsmerkmale

Abmessungen (L / B / H) (mm)	20.5 x 12.8 x 18.6
Schirmdurchmesser Min/Max (mm)	3 / 6
Lochdurchmesser D1 (mm)	4.2
Befestigungsbohrung 1	M4
Gewicht (kg)	0.003
Bauteil	Schirmklammer
Material	Federstahl verzinkt
Montageart	Schraubmontage

Bestellbezeichnung

Bezeichnung	Bestell-Nr.	Beschreibung	VE
SKD 4 3 - 6	1022-302C	Schirmklammer für Direktmontage, Bohrung für M4, Schirmdurchmesser 3-6mm	VE = 10 St.