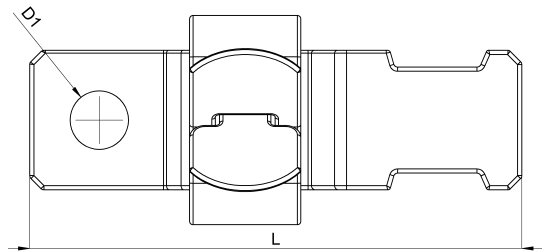
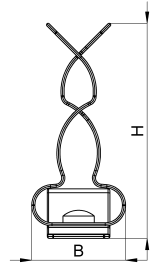


Technisches Datenblatt

1022-231C / SKDZ 5 3 - 12

(Stand 19/06/2024)



Ausführungsmerkmale

Abmessungen (L / B / H) (mm)	35.4 x 12.8 x 25.6
Schirmdurchmesser Min/Max (mm)	3 / 12
Lochdurchmesser D1 (mm)	5.2
Befestigungsbohrung 1	M5
Zugentlastung	Ja
Gewicht (kg)	0.004
Bauteil	Schirmklammer
Material	Federstahl verzinkt
Montageart	Schraubmontage

Bestellbezeichnung

Bezeichnung	Bestell-Nr.	Beschreibung	VE
SKDZ 5 3 - 12	1022-231C	Schirmklammer für Direktmontage mit Zugentlastung, Bohrung für M5, Schirmdurchmesser 3-12mm	VE = 10 St.