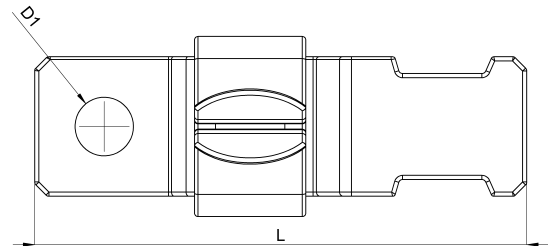
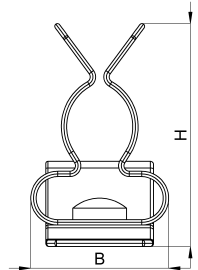
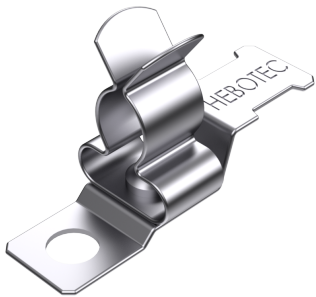


Technisches Datenblatt

1022-223C / SKDZ 5 6 - 8

(Stand 19/06/2024)



Ausführungsmerkmale

| | |
|--------------------------------|---------------------|
| Abmessungen (L / B / H) (mm) | 35.4 x 12.8 x 20.8 |
| Schirmdurchmesser Min/Max (mm) | 6 / 8 |
| Lochdurchmesser D1 (mm) | 5.2 |
| Befestigungsbohrung 1 | M5 |
| Zugentlastung | Ja |
| Gewicht (kg) | 0.004 |
| Bauteil | Schirmklammer |
| Material | Federstahl verzinkt |
| Montageart | Schraubmontage |

Bestellbezeichnung

| Bezeichnung | Bestell-Nr. | Beschreibung | VE |
|--------------|-------------|---|-------------|
| SKDZ 5 6 - 8 | 1022-223C | Schirmklammer für Direktmontage mit Zugentlastung, Bohrung für M5, Schirmdurchmesser 3-6mm | VE = 10 St. |