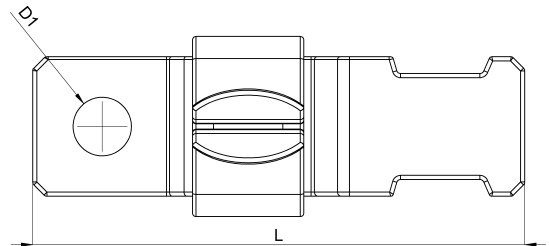
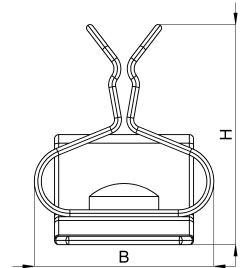


## Technisches Datenblatt

1022-221C / SKDZ 5 1,5 - 3

(Stand 19/06/2024)



### Ausführungsmerkmale

Abmessungen (L / B / H) (mm)	35.4 x 12.9 x 15.9
Schirmdurchmesser Min/Max (mm)	1.5 / 3
Lochdurchmesser D1 (mm)	5.2
Befestigungsbohrung 1	M5
Zugentlastung	Ja
Gewicht (kg)	0.004
Bauteil	Schirmklammer
Material	Federstahl verzinkt
Montageart	Schraubmontage

## Bestellbezeichnung

Bezeichnung	Bestell-Nr.	Beschreibung	VE
SKDZ 5 1,5 - 3	1022-221C	Schirmklammer für Direktmontage mit Zugentlastung, Bohrung für M5, Schirmdurchmesser 1,5 - 3mm	VE = 10 St.