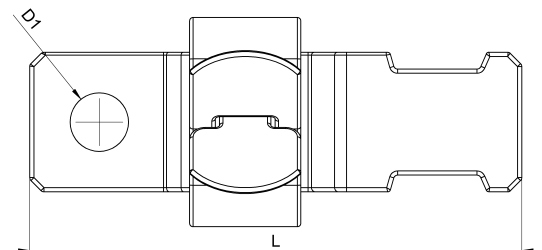
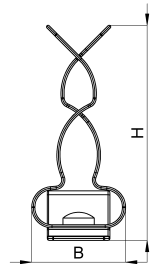


Technisches Datenblatt

1022-212C / SKDZ 4 7 - 18

(Stand 19/06/2024)



Ausführungsmerkmale

Abmessungen (L / B / H) (mm)	35.4 x 15.1 x 34.5
Schirmdurchmesser Min/Max (mm)	7 / 18
Lochdurchmesser D1 (mm)	4,2
Befestigungsbohrung 1	M4
Zugentlastung	Ja
Gewicht (kg)	0.004
Bauteil	Schirmklammer
Material	Federstahl verzinkt
Montageart	Schraubmontage

Bestellbezeichnung

Bezeichnung	Bestell-Nr.	Beschreibung	VE
SKDZ 4 7 - 18	1022-212C	Schirmklammer für Direktmontage mit Zugentlastung, Bohrung für M4, Schirmdurchmesser 7-18mm	VE = 10 St.