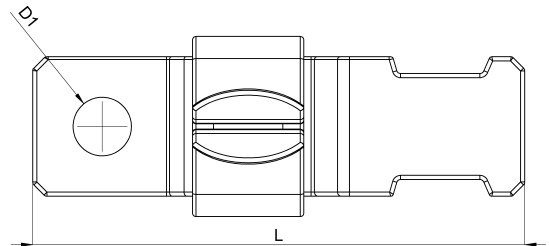
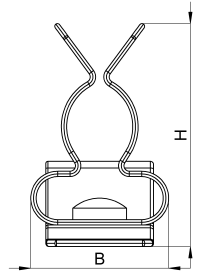
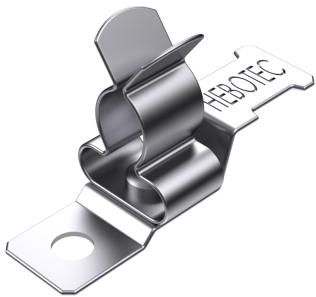


## Technisches Datenblatt

1022-203C / SKDZ 4 6 - 8

(Stand 19/06/2024)



### Ausführungsmerkmale

Abmessungen (L / B / H) (mm)	35.4 x 12.8 x 20.8
Schirmdurchmesser Min/Max (mm)	6 / 8
Lochdurchmesser D1 (mm)	4.2
Befestigungsbohrung 1	M4
Zugentlastung	Ja
Gewicht (kg)	0.004
Bauteil	Schirmklammer
Material	Federstahl verzinkt
Montageart	Schraubmontage

## Bestellbezeichnung

Bezeichnung	Bestell-Nr.	Beschreibung	VE
SKDZ 4 6 - 8	1022-203C	Schirmklammer für Direktmontage mit Zugentlastung, Bohrung für M4, Schirmdurchmesser 6-8mm	VE = 10 St.