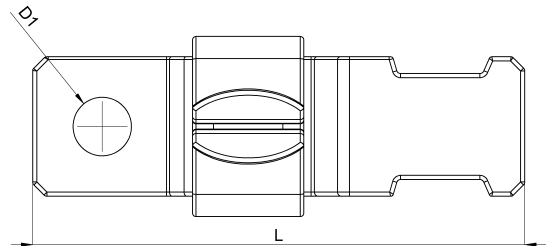
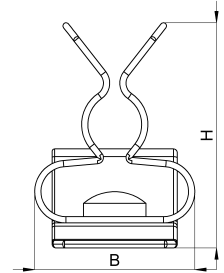


## Technisches Datenblatt

1022-202C / SKDZ 4 3 - 6

(Stand 19/06/2024)



### Ausführungsmerkmale

Abmessungen (L / B / H) (mm)	35.4 x 12.8 x 18.1
Schirmdurchmesser Min/Max (mm)	3 / 6
Lochdurchmesser D1 (mm)	4.2
Befestigungsbohrung 1	M4
Zugentlastung	Ja
Gewicht (kg)	0.003
Bauteil	Schirmklammer
Material	Federstahl verzinkt
Montageart	Schraubmontage

## Bestellbezeichnung

Bezeichnung	Bestell-Nr.	Beschreibung	VE
SKDZ 4 3 - 6	1022-202C	Schirmklammer für Direktmontage mit Zugentlastung, Bohrung für M4, Schirmdurchmesser 3-6mm	VE = 10 St.